

HWg-PWR

IP měření spotřeby energie ze 3/12/25 M-Bus měřičů

HWg-PWR je ethernet zařízení pro vzdálený dohled a odečet měřičů energií. Pomocí M-Bus rozhraní lze připojit až 25 elektroměrů, kalorimetrů, plynoměrů nebo vodoměrů.

HWg-PWR odešle emailem za týden/měsíc shrnutí pro fakturaci. Report obsahuje spotřebu a cenu pro každý M-Bus měřič - zákazníka.

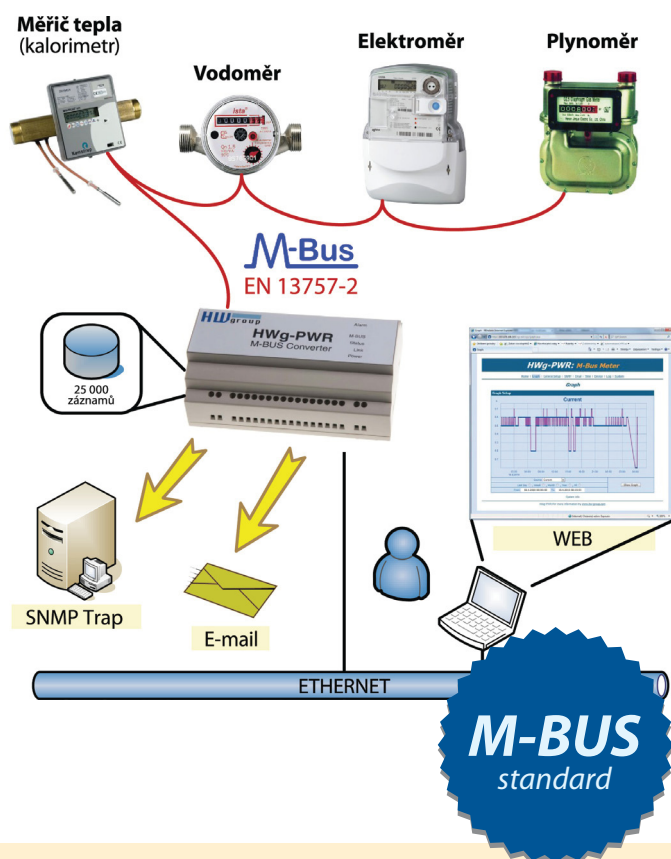
HWg-PWR zobrazí graf spotřeby/ceny přes web. Překročení spotřeby nad limit odešle zprávu (e-mail, SNMP Trap, SMS). Vhodné pro detekci výpadku nebo poškození potrubí.

M-BUS je evropský standard pro měření energií (EN 13757), který podporuje většina zavedených výrobců měřičů.

Certifikované M-BUS měřiče mohou dodávat data pro tarifkaci včetně doplňkových veličin jako jsou napětí, proud, $\cos \phi$, okamžitý průtok, rychlost proudění atd.

Použití

- Vzdálený monitoring elektroměrů v serverovnách a BTS
- Dohled nad spotřebou energie v pronajatých prostorech
- Odečet spotřeby energie ve vzdálených či nedostupných prostorech
- Zpětná kontrola nad náklady na energie
- Kontrola přetížení fáze v třífázových rozvodech
- Kontrola podpětí v elektrických rozvodech
- Kontrola hodnoty průtoku kapalin



M-BUS vstup

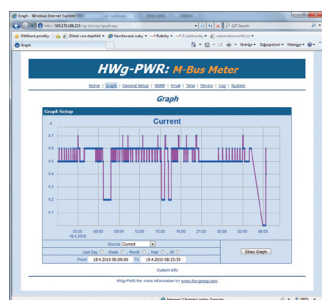
- ✓ Elektroměry
- ✓ Vodoměry
- ✓ Plynoměry
- ✓ Kalorimetry

Ethernet výstup

- ✓ WEB, grafy
- ✓ SNMP
- ✓ Alarmové zprávy
- ✓ Periodický email

Základní vlastnosti

- Měří pomocí externích 3 / 12 / 25 měřičů (elektroměr, kalorimetr, plynoměr, vodoměr) s M-Bus rozhraním.
- Automatická detekce připojených M-Bus měřičů a jejich veličin.
- Načítá až 100 hodnot ze všech připojených M-Bus měřičů.
- Logování měřených hodnot. Vnitřní paměť pro záznam až 170 000 hodnot.
- 8 napěťových vstupů pro 230V (společný ochranný vodič). Vhodné pro detekci výpadku fáze nebo napájení.
- HWg-PWR obsahuje zdroj napájení pro M-Bus sběrnici. Provedení na DIN lištu.
- Periodické zasílání naměřených hodnot - Ideální pro fakturaci vzdálených odběrných míst.
- Alarmová zpráva (e-mail / SMS) při hodnotě mimo rozsah. Vhodné pro detekci poškození potrubí nebo signalizaci výpadku klimatizace.
- M-Bus rozhraní nabízí široký výběr certifikovaných měřičů od mnoha výrobců.
- Data lze číst po IP (HTTP a Email) pomocí Windows aplikace HWg-PDMS. Obsahuje nativní export dat do MS Excel.



HWg-PWR

| Zařízení | Počet měřičů |
|---|------------------------------------|
| HWg - PWR 3 | 3 |
| HWg - PWR 12 | 12 |
| HWg - PWR 25 | 25 |
| Měřiče M-Bus | Spotřeby, Objemu, Průtoku, Energie |
| Napěťové vstupy | 8x (230V) |
| SNMP | ✓ |
| Protokol HWg PUSH protocol | ✓ |
| Email upozornění na Alarm | ✓ |
| Email report (protokol o spotřebě) | ✓ |

Parametry

| | |
|----------------------------------|--|
| M-Bus | 3/12/25 měřičů včetně napájení |
| Ethernet | 100 Base Tx |
| IP protokoly | ARP, TCP/IP (HTTP, NTP, SMTP, Modbus/TCP), UDP/IP (SNMP) |
| M2M protokoly | HTTP (XML), SNMP, SNMP Trap, Modbus/TCP, HWg-PUSH |
| Přesnost | Odpovídá připojenému měřiči |
| Napájení | 230V / 10W |
| Způsob montáže | na DIN lištu |
| Provozní teplota zařízení | -10°C až 60°C |

Volitelné příslušenství



Meter 3f ED 310.DB HWG



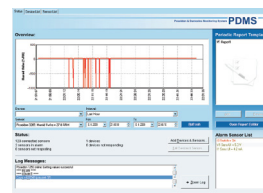
M-Count 2C



Meter 3f ED 310.I.DB HWG



CLA 3.1



HWg-PDMS

HWg-PDMS 20

Windows aplikace pro sběr dat do databáze a export do MS Excel (20 hodnot)

Meter 3f ED 310.DB HWG

 Třífázový dvoutarifní elektroměr 63A s M-bus a S0 **pro přímé měření**

Meter 1f DHZ 5/63-M-BUS

Jednofázový elektroměr 63A s M-bus

M-Count 2C

Převodník a datalogger 2x pulzní výstup (S0) / M-bus

Meter 3f ED 310.I.DB HWG

 Třífázový dvoutarifní elektroměr 5A s M-bus a S0 **pro nepřímé měření**

CLA 3.1

Měřící transformátor proudu 1000A/5A, třída přesnosti 0,5S, výkon 10VA

CLB 2.65

Měřící transformátor proudu 200A/5A, třída přesnosti 0,5S, výkon 10VA