

Třífázový, čtyřvodičový elektroměr

Návod k použití

DTS 353 2L



1. Úvod
2. Technické parametry
3. Popis
4. LCD displej
5. Schéma zapojení
6. Rozměrový náčrtek
7. Instrukce k instalaci
8. Bezpečnostní instrukce



www.ytl-e.com

www.ytl-e.com

1. Úvod

Toto je návod k použití třífázového elektroměru pro montáž na lištu DIN s dvojtarifním měřením (přepínání sazeb externím sazbovým zařízením). Elektroměr disponuje 2 displeji, pro každý tarif jedním. Uživatel musí použít externí zdroj napětí pro ovládání přepínání tarifů, což je velmi pohodlné a efektivní.

2. Funkce a technické parametry

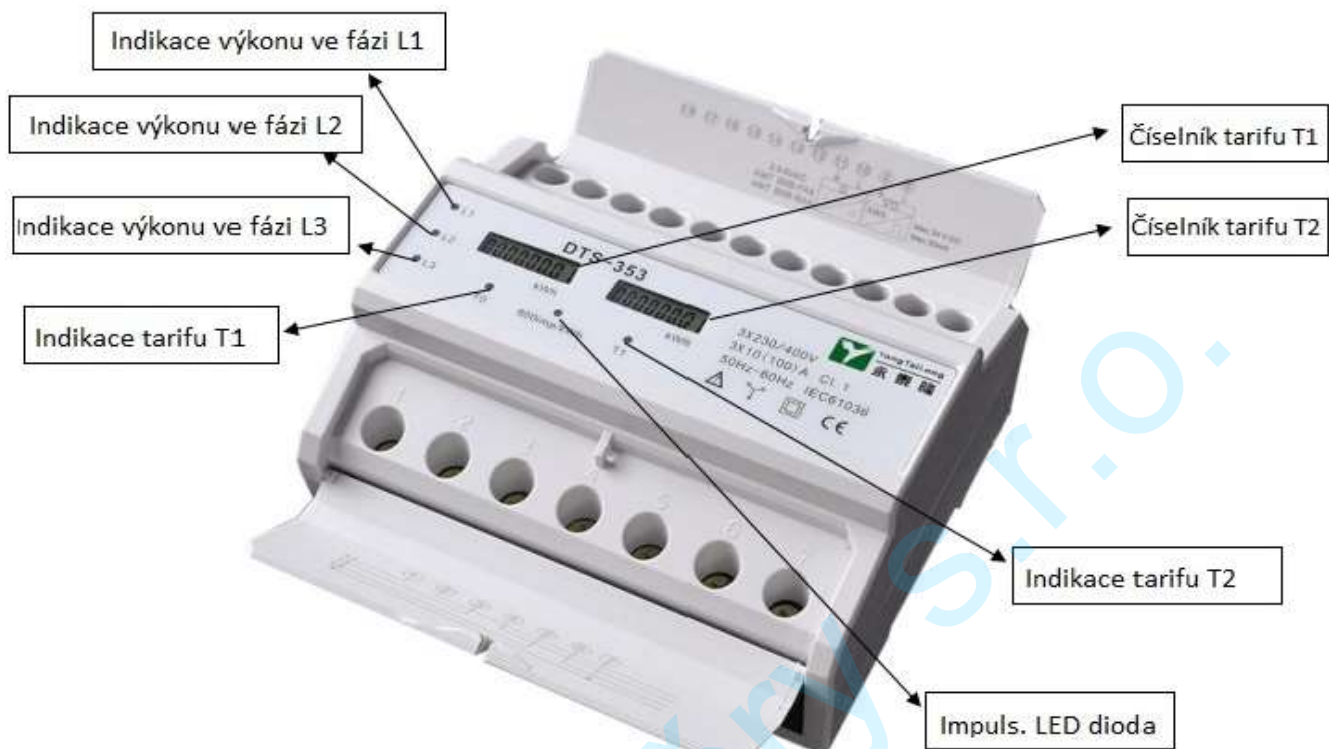
2.1 Funkce

- Obsahuje 2 displeje, každý pro jeden tarif (T1, T2). Ext. napětím 230V se přepne na tarif T2
- Měření činné energie, odběr
- Externím napětím (220/230V) ovládá stav přepínače tarifů
- Indikace výkonu pro každou fázi a stavu aktuálního tarifu

2.2 Technické parametry

Napětí:	3*230/400V
Proudový rozsah:	10(100)
Třída přesnosti:	1.0
Frekvence:	50-60Hz
Impulsní konstanta:	800imp/kWh
Rozsah číselníku:	LCD 5+2 = 99999.99kWh
Vlastní spotřeba:	≤8VA ≤2W
Náběhový proud:	0.004Ib
Provozní teplota:	-40 ~ 65°C
Roční prům. vlhkost:	75%
Maximální vlhkost:	95%
Krytí:	IP51
Měrná jednotka:	kWh (kilowatthodina)

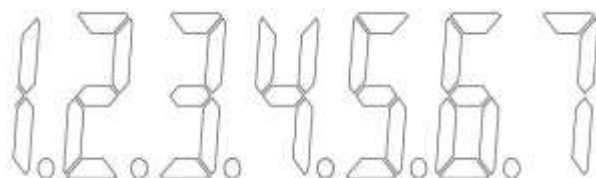
3. Popis



Materiály

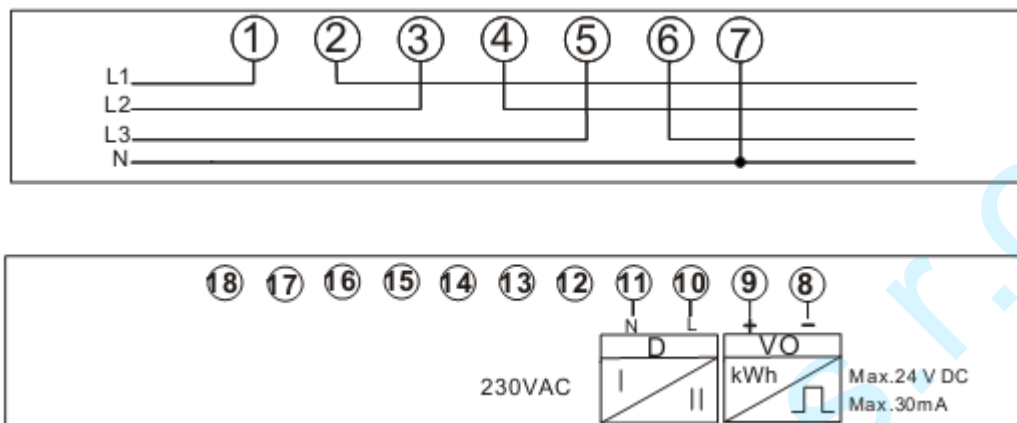
Pouzdro	Šedý plast ABS (zpomalující hoření)
Kryty svorkovnic	Šedý plast ABS (zpomalující hoření)
Spodek	Šedý plast ABS (zpomalující hoření)

4. LCD Displej

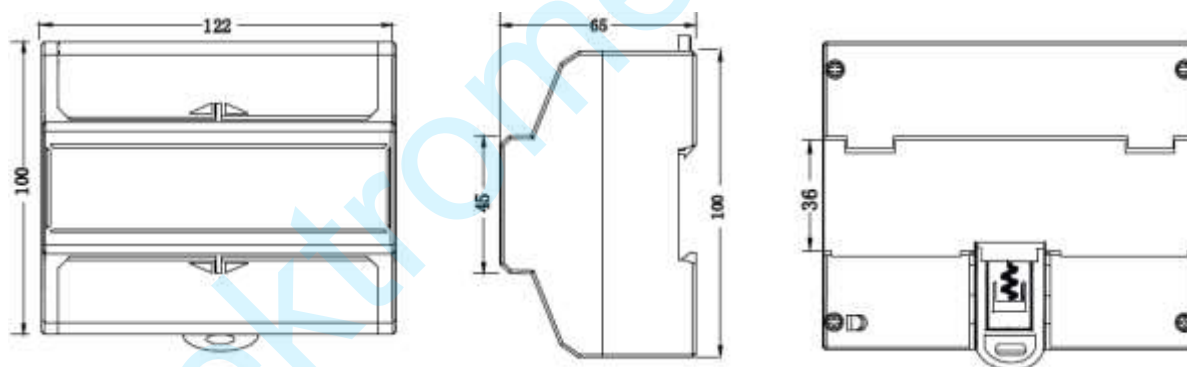


5. Schéma zapojení

Přímé měření



6. Rozměrový náčrtek



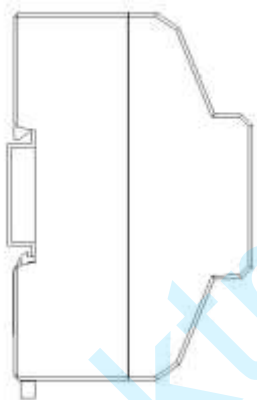
Výška 100 mm
 Šířka 122 mm
 Hloubka 65 mm

7. Instalační instrukce

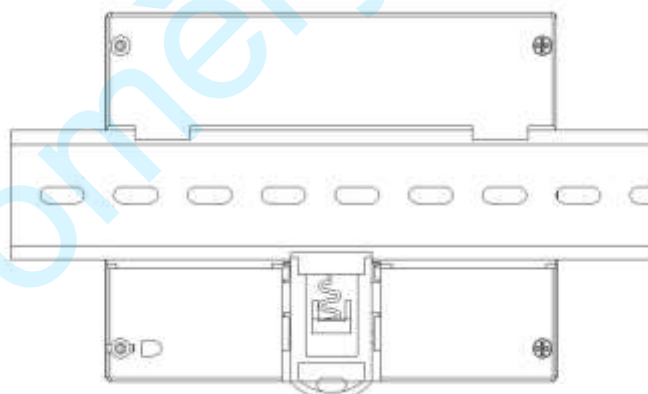
- * Zvolte 35mm standardní DIN lištu (délka je závislá na Vaší potřebě), upevněte ji v místě očekávané instalace
- * přiložte horní stranu závěsu elektroměru na horní část DIN lišty, zatlačte směrem dolů zajišťovací klip na spodní straně elektroměru (viz obr. 1). Poté zatlačte spodní stranu elektroměru směrem k liště a zajistíte klipem. Správná instalace je znázorněna na obr. 2 a3.



Obr. 1



Obr. 2



Obr. 3

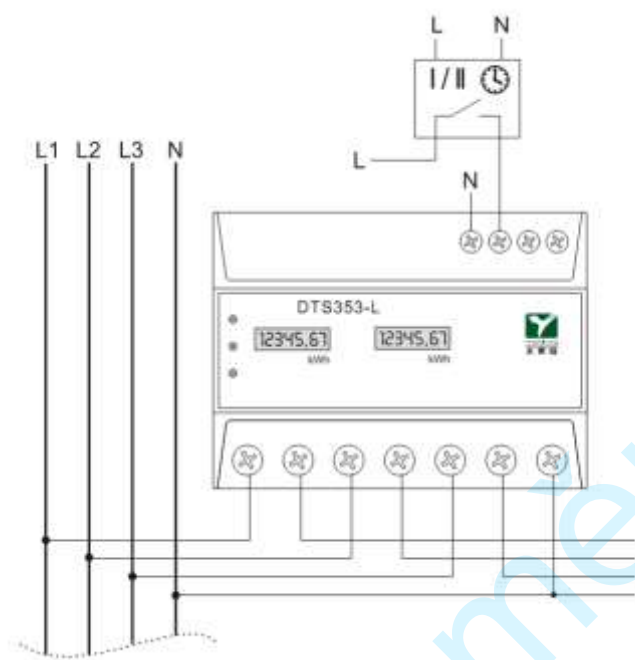
- * Obr. 4 – instalovaný elektroměr



Obr. 4

* Proved'te připojení vodičů dle obr. 5

Přímé zapojení



* Po zapojení zaplombujte kryty svorkovnic, viz obr.6



Obr. 6

Doporučené vodiče:

Bezpečné nosné vodiče s plastovou nebo gumovou izolací.

Specifikace mm)	průřez (mm ²)	Kapacita vodiče (A)			
		BX	BLX	BV	BLV
1*1.13	1	20		18	
1*1.37	1.5	25		22	
1*1.76	2.5	33	25	30	23
1*2.24	4	42	33	40	30
1*2.73	6	55	42	50	40
7*1.33	10	80	55	75	55
7*1.76	16	105	80	100	75
7*2.12	25	140	105	130	100
7*2.50	35	170	140	160	125
19*1.83	50	225	170	205	150
19*2.14	75	280	225	255	185
19*2.50	95	340	280	320	240

Pozn.: : BX(BLX) měděné (hliníkové) jádro s gumovou izolací nebo BV(BLV) měděné (hliníkové) jádro s izolací z PVC plastu , široce používaný v systémech rozvodů střídavého a stejnosměrného napětí do 500V. Teplota pro uvedená data v tabulce je 35°C, hodnota bezpečné únosnosti vodiče na jednoduchém vedení.

8. Bezpečnostní instrukce

Informace pro vaši bezpečnost

Tento manual neobsahuje všechna bezpečnostní opatření pro provoz tohoto zařízení, protože zvláštní provozní podmínky, požadavky místních předpisů nebo místní předpisy mohou vyžadovat další opatření. Obsahuje však Informace, které je potřeba dodržovat z důvodu vaší osobní bezpečnosti a aby nedošlo k poškození zařízení. Tyto informace jsou zvýrazněny výstražným trojúhelníkem s vykřičníkem nebo bleskem v závislosti na závažnosti varování.



Varování

Tento symbol značí, že nerespektování pokynů může mít za následek smrt, vážné zranění nebo značné materiální škody.



Pozor

Tento symbol upozorňuje na nebezpečí úrazu elektrickým proudem a nedodržení nezbytných bezpečnostních opatření bude mít za následek smrt, vážné zranění nebo značné materiální škody.

Vyškolený personál

Instalaci a provoz tohoto zařízení popsaného v této příručce smí provádět pouze kvalifikovaná osoba. Za kvalifikovaný personál jsou v příručce považováni lidé, kteří jsou oprávněni instalovat, připojovat a používat toto zařízení a mají odpovídající znalosti o označování a uzemnění elektrických zařízení a obvodů a mohou tak činit podle bezpečnostních a regulačních norem.

Použití k zamýšlenému účelu

Zařízení (zařízení, modul) lze používat pouze pro případy použití uvedené v katalogu a uživatelské příručce a pouze ve spojení se zařízeními a součástmi doporučenými a schválenými společností YTL.

Vyloučení odpovědnosti

Zkontrolovali jsme obsah této publikace a vyvinuli jsme veškeré úsilí, abychom zajistili, že popisy budou co nejpřesnější. Nelze však zcela vyloučit odchylky od popisu, takže nelze přijmout žádnou odpovědnost za jakékoli chyby nebo opomenutí v uvedených informacích. Údaje v této příručce jsou pravidelně kontrolovány a nezbytné opravy budou zahrnuty v následujících vydáních. Pokud máte nějaké návrhy, dejte nám prosím vědět.

Technické změny vyhrazeny bez předchozího upozornění

Copyright

Copyright Zhejiang Yongtailong Electronic Co., Ltd. April 2013 Všechna práva vyhrazena. Je zakázáno předávat nebo kopírovat tento dokument nebo používat nebo zveřejňovat jeho obsah bez našeho výslovného souhlasu. Jakákoli duplikace je porušením zákona a podléhá trestním a občanským sankcím. Všechna práva vyhrazena, zejména pro nevyřízené nebo schválené patenty nebo registrované ochranné známky.

Obecné varování

Po odstranění obalu se ujistěte, že je jednotka neporušená. V případě pochybností zařízení nepoužívejte a kontaktujte technický personál. Montáž elektrických spotřebičů smí provádět pouze kvalifikovaný elektrikář. Je bezpodmínečně nutné dodržovat obecně platná bezpečnostní opatření. V případě poruchy nebo nesprávné funkce zařízení vypněte. Ohledně jakékoli opravy se obraťte pouze na technický personál. Nedodržení výše uvedeného může ohrozit bezpečnost zařízení.

Záruka

Pokud zjistíte, že výrobky nejsou v souladu s technickou specifikací, výrobce opraví nebo vymění výrobky, pokud je plomba neporušená a od data prodeje uplynulo max. 24 měsíců.

Technická podpora

V případě problémů s tímto zařízením kontaktujte výhradního dovozce do ČR:

Elektroměry s.r.o.

Náměstí 143

257 63 Trhový Štěpánov

Web: www.elektromery.com

Email: info@elektromery.com

Tel: +420 317 851 863 Fax: +420 317 851 826

