



SDM72CT

Třífázový 4-vodičový elektroměr



- nepřímé měření přes MTP
- šířka 4 moduly
- Činná energie (kWh) + činný výkon (W)
- Měření obou směrů toku energie (Odběr & dodávka)
- Resetovatelný registr
- Impulsní výstup
- IEC62053-21 třída přesnosti 1.0
- Montáž na lištu DIN

Návod k použití V1.1

2016

Úvod

Elektroměr SDM72CT je digitální třífázový 4-vodičový elektroměr s bíle podsvíceným LCD displejem pro dokonalé čtení údajů. Poskytuje ekonomicky výhodné řešení pro měření činné energie a činného výkonu v třífázových rozvodech., přesný odolný a spolehlivý elektroměr. SDM72CT-DR poskytuje navíc samostaný resetovatelný registr, který je možné použít pro monitorování spotřeby energie s určitou periodou. SDM72CT-Bi měří oba směry toku proudu, tj. odběr i dodávku, je to ideální produkt pro obousměrné měření energie.

Část 1 Specifikace

Základní specifikace

Napětí AC (Un)	3x230(400)V
Rozsah napětí	80~120% Un
Nominální proud (Ib)	100mA, 333mV, 5A CT vstup
Max. Proud (Imax)	120% Ib AC
Min. Proud (Imin)	5% Ib AC
Náběhový proud	0.4% of Ib
Vlastní spotřeba	<2W/10VA
Frekvence	50/60Hz
AC napěťová odolnost	4KV po dobu 1 minuty
Impulsní napěťová odolnost	6KV-1.2uS vlna
Nadproudová odolnost	20max 0I po dobu 0.5s
Frekvence výst. impulsu	1000imp/kWh (default)
Displej	LCD s podsvícením
Max. hodnota kWh	999999.9kWh
Činná energie	Třída 1 IEC62053-21 Třída B EN50470-3

Prostředí

Provozní teplota	-25°C – +55°C
Skladovací a transportní teplota	-40°C – +70°C
Referenční teplota	23°C ± 2°C
Relativní vlhkost	0 až 95%, nekondenzující
Nadm.výška	do 3000m
Zahřívací doba	10s
Instalační kategorie	CAT III
Mechanické prostředí	M1
Elektromagnetické prostředí	E2
Úroveň znečištění	2





Mech.vlast.

Rozměry	72x100x66 (ŠxVxH) DIN 43880
Montáž	DIN lišta 35mm
Krytí	IP51 (vnitřní)
Materiál	samozhášivý UL94V-0

ČÁST 2 Obsluha

Základní zobrazování


Po připojení napětí se elektroměr inicializuje a provede autokontrolu.


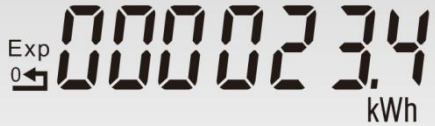

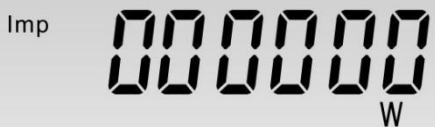

 <p>T8 Total Max Min dmd [icons] Imp Exp 0 L1 L2 L3 THD% Hz kVArh kWh</p>	<p>Test displeje (3s)</p>
 <p>08 0 1.02</p>	<p>Verze Software (2s)</p>
 <p>C 1000</p>	<p>Impuslní konstanta (2S)</p>
 <p>Total 000069.8 kWh</p>	<p>Celková činná energi(kWh) Total=Odběr+ Dodávka</p>

Rolování displeje

Na čelní straně elektroměru jsou 2 tlačítka, mohou být použita pro rolování hodnot na displeji a reset dílčí energie. Jestliže kliknete na tlačítko, můžete rolovat hodnoty na displeji pro jejich kontrolu.

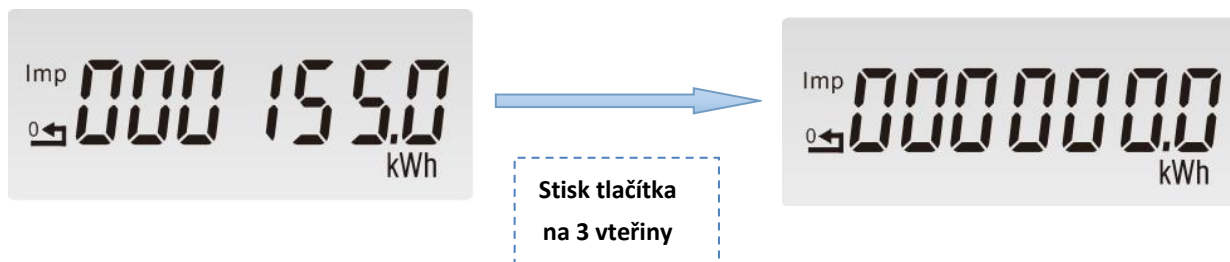
Model	Zobrazované hodnoty
SDM72CT-D	Činná energie → převod MTP
SDM72CT-DR	Činná energie → resetovatelný registr → činný výkon → převod MTP
SDM72CT-BI	celková energie → odběr energie → dodávka energie → celkový resetovatelný registr energie → reset. registr Odběr → reset. registr Dodávka → celkový výkon → Výkon-odběr → Výkon dodávka → převod MTP

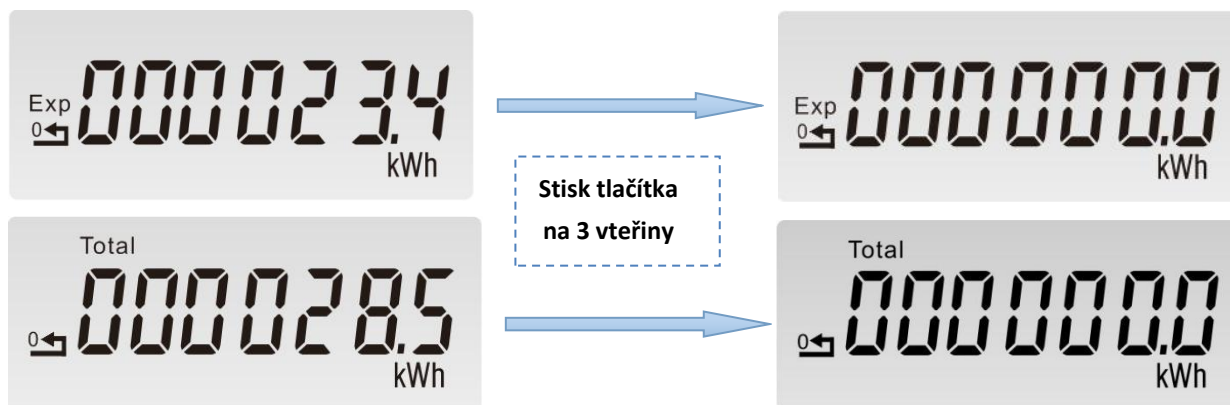
	<p>Celková činná energie(kWh) Total=Odběr+ Dodávka</p>
	<p>Odběr (kWh)</p>
	<p>Dodávka (kWh)</p>
	<p>Celková dílčí energie(kWh) Total=Odběr+ Dodávka</p>

	Dílčí energie - odběr
	Dílčí energie - dodávka
	Celkový výkon
	Činný výkon
	Jalový výkon

Reset dílčí energie

Tlačítko může být použito pro resetování registru dílčí energie. Pokud stisknete tlačítko na 3 vteřiny, registr dílčí energie bude vynulován.





Mód Nastavení

Pro vstup do Módu Nastavení stiskněte tlačítko Enter



na 3 vteřiny

Str.	Displej	Popis
		Nastavení bylo provedeno korektně
		Vstupní informace nastavení je nesprávná. Nesprávné nastavení.
1		Heslo Pro vstup do Módu nastavení je požadováno heslo. Defaultní heslo: 1000
2		Ct ratio (převod MTP) Defaultně :0001
2-1		Stiskněte tlačítko "Enter", červeně označená číslice bliká.. Stiskněte tlačítko "Scroll" pro změnu hodnoty. Po výběr převodu MTP stiskněte tlačítko "Enter" pro potvrzení nastavení.

3		<p>Heslo Defaultně: 1000</p>
3-1		<p>Stiskněte tlačítko "Enter", červená číslice začne blikat. Stiskněte tlačítko "Scroll" pro změnu hodnoty. Po nastavení nového hesla, stiskněte tlačítko "Enter" pro potvrzení nastavení.</p>

Schéma zapojení

