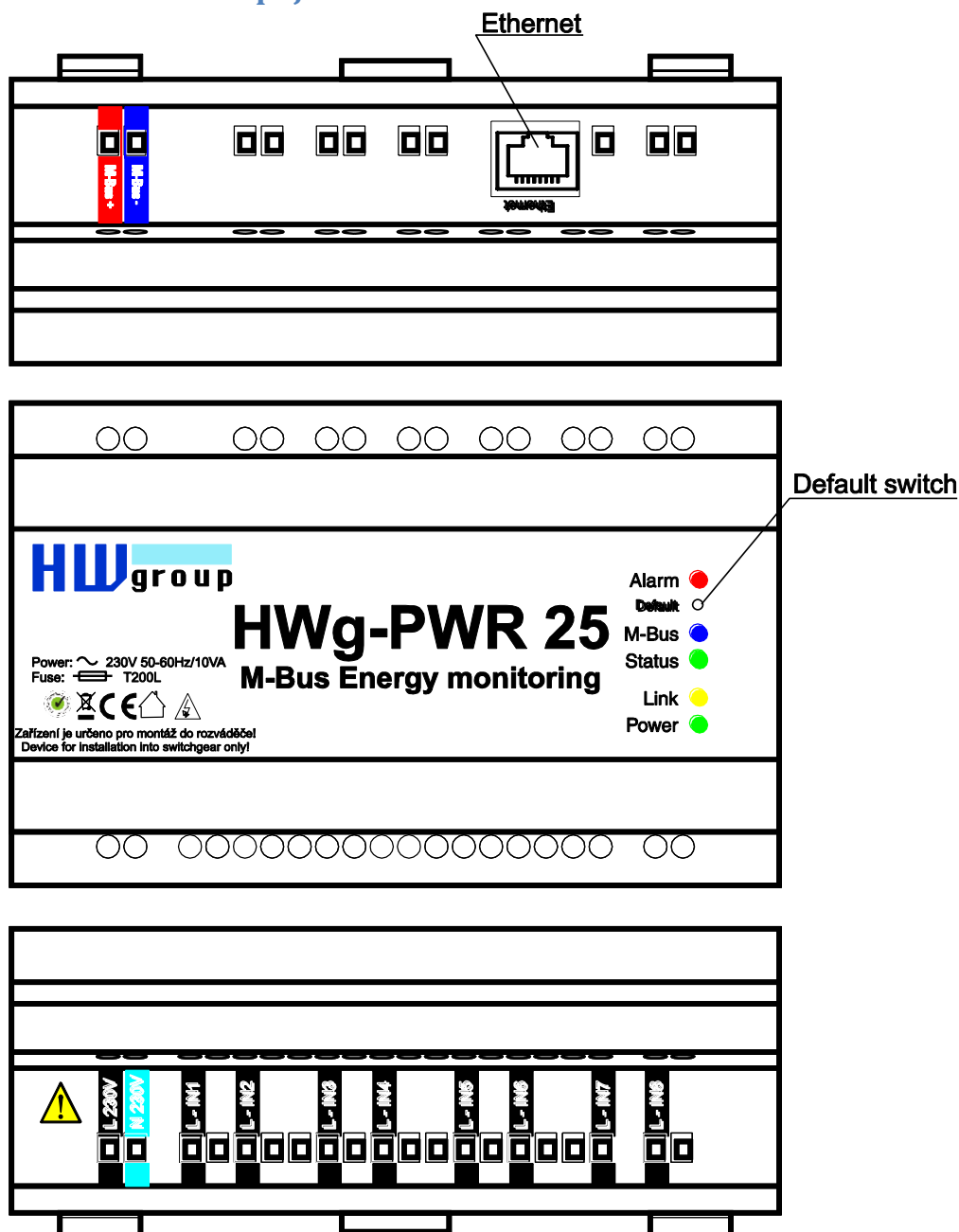


Základní vlastnosti HWg-PWR 3 / 12 / 25

- **Ethernet:** RJ45 (100BASE-TX)
- **WEB:** Vestavěný web server, grafické rozhraní
- Práce s 3 nebo 12 nebo 25 snímači M-BUS (elektroměry, plynoměry...)
- Práce až s 100 hodnotami (omezení nezávislé na počtu měřidel)
- Automatická detekce měřičů a měřených veličin
- **8 DI vstupů 110/230V** (společný ochranný vodič) pro detekci výpadku fáze
- **Logování měřených hodnot a vykreslení grafu:** Záznam až 170 000 hodnot
- Nastavení povoleného rozsahu měřených hodnot
- Nastavení měřené jednotky a exponentu
- Přepočty naměřených hodnot na peníze
- Podpora primární i sekundární adresace M-Bus
- Nastavení vzdálené primární adresy M-Bus
- **Periodické zasílání naměřených hodnot přes http** (HWg-PUSH)
- **Periodické zasílání naměřených hodnot e-mailem**
- **Periodické zasílání rozdílů naměřených hodnot e-mailem** (den, týden, měsíc, rok)
- Periodické zasílání **rozdílů** naměřených hodnot e-mailem
- **Provedení na DIN lištu** s napájecím zdrojem pro M-BUS
- **M2M komunikační protokoly:** SNMP, XML, Modbus/TCP, HWg-Push
- **Alarmové SMS:** SMS Gateway nebo software PD Trigger
- **Reakce na mezní hodnoty:** SNMP trap, Email, SMS
- **Podpora pro programátory:** [HWg SDK](#)
- **Podporovaný software**
 - **HWg-PD Trigger:** Ovládání dalších IP zařízení, přesměrování poplachů na SMS
 - **HWg-PDMS:** Logování, export do MS Excel Rozhraní
 - [>> SNMP software 3. stran](#)
(HP OpenView, IBM Tivoli, Nagios, Zabbix, Monitor one, The Dude, Paessler IPCheck, Ipswitch WhatsUp, Axence nVision, CBR little:eye, LorianPro, GFi NSM, SNMPc 7, CA NSM, ActiveXperts NM, Intellipool NM, MSC Operations Manager 2007)

Popis konektorů a zapojení



Popis LED diod

- Power (zelená) – svítí, pokud je zařízení napájeno.
- Alarm (červená) – svítí, pokud je kterákoliv ze sledovaných hodnot ve stavu Alarm.
- M-Bus (modrá) – bliká, pokud probíhá komunikace na sběrnici M-Bus.
- Status (zelená) – stav HWg-PWR
 - svítí – HWg-PWR v řádném provozu.
 - Bliká pomalu – probíhá spouštění HWG-PWR.
 - Bliká rychle – nahrávání firmware.
- Link (žlutá) – bliká, pokud probíhá komunikace na rozhraní Ethernet.

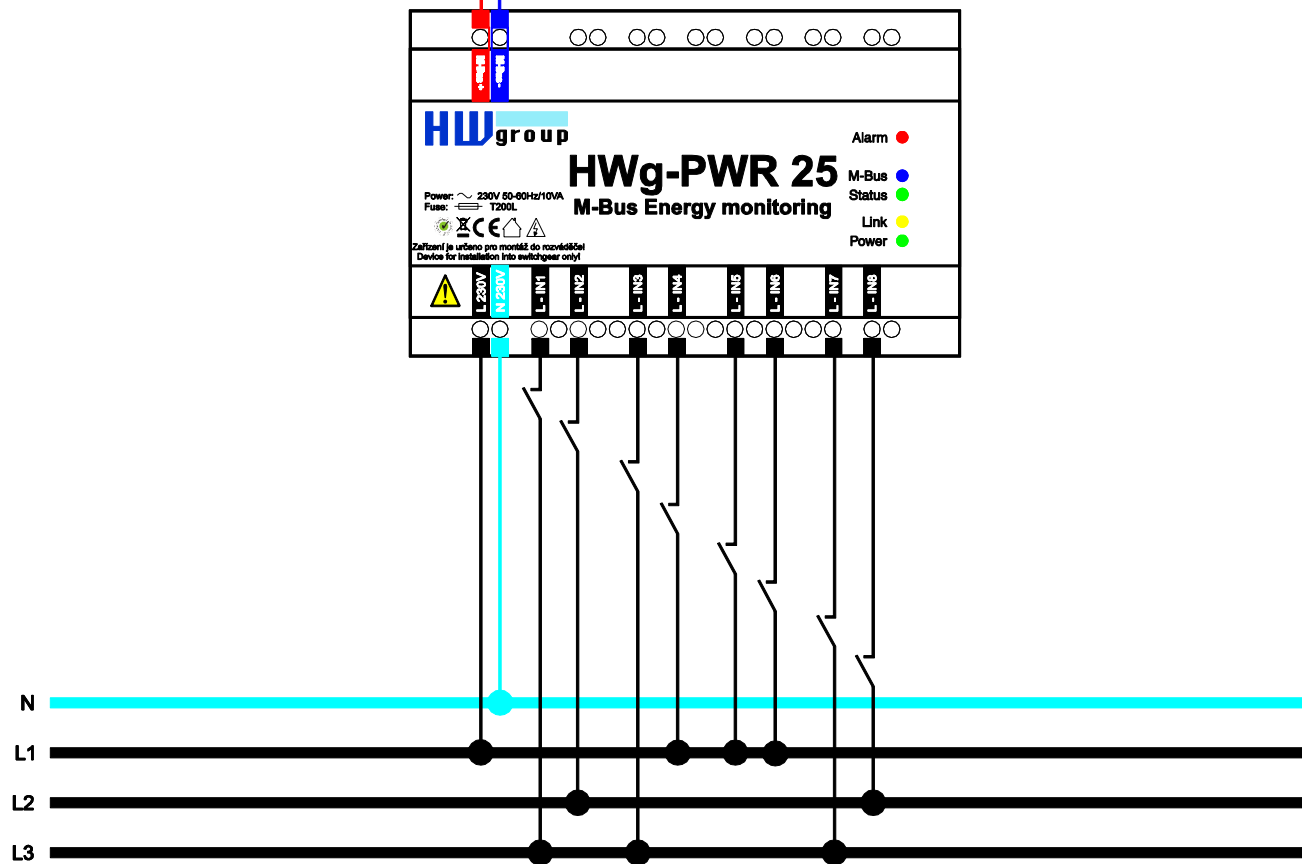
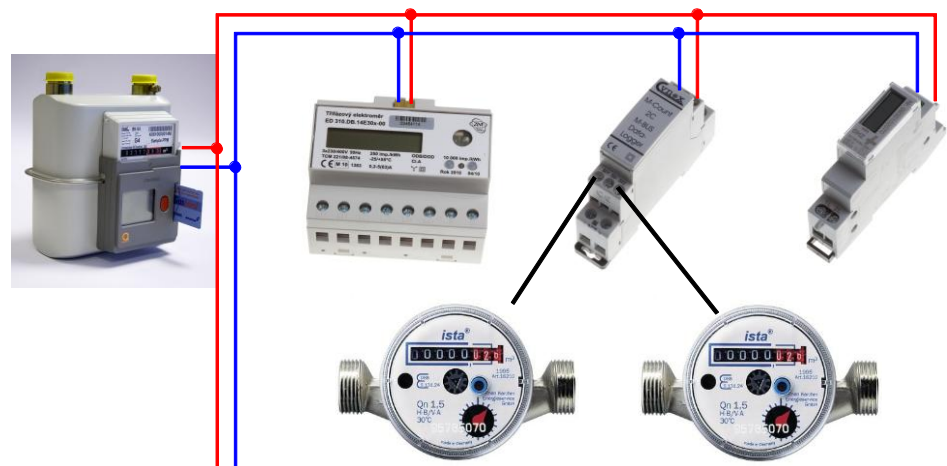
Obnovení výchozího nastavení

Stiskněte tlačítko **Reset** (Default Switch), připojte napájecí napětí a stisknuté tlačítko držte ještě 10 sekund. HWg-PWR se uvede do továrního nastavení.

Při manipulaci s HWg-PWR v rozvaděči dbejte zvýšené opatrnosti!



Zapojení HWg-PWR 3 / 12 / 25



Technické parametry

Ethernet port	
+ Rozhraní	RJ45 (10BASE-T / 100BASE-Tx)
+ Kompatibilita	Ethernet: Verze 2.0/IEEE 802.3
+ Podporované protokoly	IP: ARP, TCP/IP (HTTP, SMTP, ModBus/TCP), UDP/IP (SNMP, SNMP Traps, DHCP, SNTP)
+ SNMP	Ver:1.00 compatible, some parts of the ver 2.0 implemented
M-Bus	
+ M-Bus měřiče	HWg-PWR 3 = Max 3 měřiče HWg-PWR 12 = Max 12 měřičů HWg-PWR 25 = Max 25 měřičů
+ Zátížitelnost sběrnice	Max. 25 měřičů (EN 13757-2)
Parametry prostředí	
+ Provozní prostředí	-5 až +50 °C / 5 až 95 % RH
+ Skladovací prostředí	-5 až +75 °C / 5 až 95 %RH
LED diody	
+ POWER (zelená)	svítí, pokud je zařízení napájeno.
+ LINK (červená)	bliká, pokud probíhá komunikace na rozhraní Ethernet.
+ Status (červená)	stav HWg-PWR : - svítí – HWg-PWR v řádném provozu. - bliká pomalu – probíhá spouštění HWG-PWR. - bliká rychle – nahrávání firmware.
+ Alarm (červená)	svítí, pokud je kterákoliv ze sledovaných hodnot ve stavu Alarm
+ M-Bus (žlutá)	bliká, pokud probíhá komunikace na sběrnici M-Bus.
Tlačítka	
+ Default switch	Stisk při připojení napájení uvede zařízení do továrního nastavení
Digitální vstupy	
+ Porty	L IN1 – L IN8
+ Typ	Napěťový vstup 110/230V pro detekci výpadku fáze
+ Impedance	120kOhm
Ostatní parametry	
+ Napájecí napětí	110/230 V ST - 10VA; svorkovnice
+ Rozměry	143 x 90 x 57 [mm]
+ Způsob montáže	na DIN lištu. Zařízení je určeno pro montáž do rozváděče
+ Hmotnost	390 g
+ Jištění	Tavná pojistka 200mA - T200L